



500-134-1



Faceoff Deluxe + Audio Wired Controller

Instrukcja obsługi

OGRANICZONA GWARANCJA

Zakres i okres obowiązywania - Firma PDP gwarantuje, że niniejszy produkt będzie wolny od wad produkcyjnych przez dwa lata od pierwotnej daty zakupu. Wady produkcyjne to wady materiałowe i/lub wykonawcze, podlegające ostatecznemu ustaleniu przez dział obsługi klienta PDP. Niniejsza gwarancja dotyczy tylko oryginalnych nabywców posiadających ważny dowód zakupu od autoryzowanego sprzedawcy PDP, który wyraźnie wskazuje datę zakupu.

Wyłączny środek zaradczy i wyłączenia - Wyłącznym środkiem zaradczym w przypadku ważnych roszczeń będzie wymiana lub zwrot produktu. Niniejsza gwarancja nie obejmuje wad spowodowanych wypadkami, niewłaściwym lub niewłaściwym użytkowaniem produktu, nieautoryzowanymi lub niewłaściwymi modyfikacjami, naprawami lub obsługą.

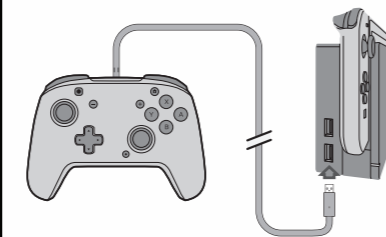
Jak uzyskać pomoc - Nabywcy z problemami z produktem nie powinni zwracać produktu do sklepu, ale zamiast tego najpierw skontaktować się z działem obsługi klienta PDP. Z działem obsługi klienta PDP można skontaktować się telefonicznie pod numerem 1-800-331-3844 (tylko w USA i Kanadzie), od poniedziałku do piątku w godzinach 8:00-18:00 PST. Klienci międzynarodowi mogą skontaktować się z nami telefonicznie pod numerem +442036957905. Zawsze możesz się z nami skontaktować, 24 godziny na dobę, 7 dni w tygodniu, odwiedzając stronę support.pdp.com i klikając przycisk „Prześlij zgłoszenie” w prawym górnym rogu strony, aby otworzyć zgłoszenie do pomocy technicznej. Zapytania są zazwyczaj udzielane w ciągu 24 godzin roboczych.

Twoje prawa wynikające z obowiązujących przepisów - Niniejsza gwarancja nie wpływa na prawa klientów wynikające z obowiązujących przepisów stanowych, prowincjonalnych lub krajowych regulujących sprzedaż towarów konsumpcyjnych.

LEVEL UP YOUR GAME™

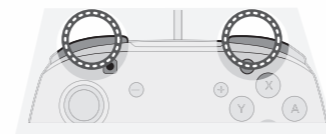
41

1 Podłączenie



Aby użyć kontrolera, podłącz kontroler do wolnego portu USB w dokku konsoli. Jeżeli dioda kontrolera się nie zaświeci odłącz i podłącz kontroler ponownie.

2 Ustawienia Dźwięku

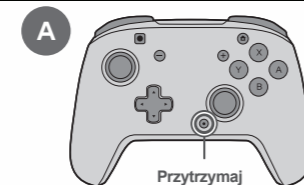


Podłącz kabel słuchawek (3,5mm jack) do odpowiedniego portu na spodzie kontrolera. Po wyświetleniu komunikatu na konsoli, wciśnij przycisk L i R aby włączyć odtwarzanie dźwięku. *



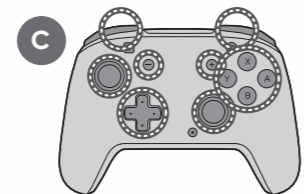
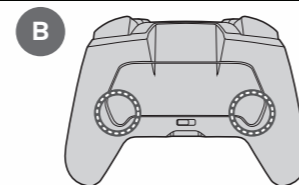
Możesz regulować głośność +/- przytrzymując przycisk funkcyjny i wciskając góra/dół na kontrolerze kierunkowym. **

3 Programowanie tylnych przycisków



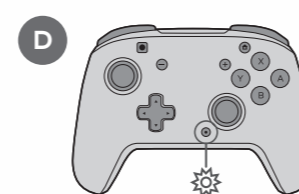
Przytrzymaj

Trzymając wciśnięty przycisk funkcyjny, naciśnij przycisk, do którego chcesz przypisać polecenie. Dioda przycisku funkcyjnego zacznie migać, wskazując, że jest gotowy do programowania

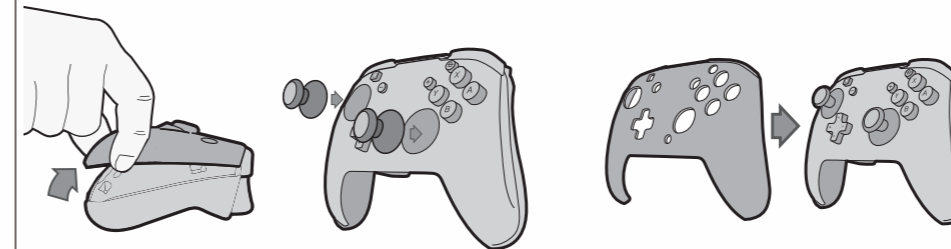


Naciśnij przycisk, który chcesz przypisać. Dioda przycisku funkcyjnego błysnie 3 razy, wskazując zakończenie programowania.

Wskazówka: aby wyłączyć tylny przycisk, przytrzymaj przycisk funkcyjny i dwukrotnie naciśnij tylny przycisk. Można je również całkowicie usunąć, przesuwając przycisk pod spodem, aby zdjąć łopatkę.



4 Wymiana obudowy i galek analogowych



Dzięki unikalnej, wymiennej konstrukcji Faceoff™ możesz łatwo wybrać swój ulubiony panel przedni, który chcesz wymienić i przyłączyć. Możesz także usunąć inne elementy, takie jak drążki analogowe, D-pad. Aby wymienić drążek analogowy na dołączony precyzyjny drążek, zdejmij panel czolowy i wyciągnij żądany drążek. Podczas instalowania precyzyjnego drążka upewnij się, że obie strony są wyrównane ze sobą przed wciśnięciem go. Gałka jest na swoim miejscu, gdy jest całkowicie osadzona w uchwycie.

5 Wyciszanie mikrofonu



Wciśnij przycisk funkcyjny dwa razy aby wyciszyć mikrofon, aby włączyć go ponownie naciśnij przycisk dwa razy.

* Upewnij się, że głośność w systemie operacyjnym Nintendo Switch jest większa niż 0%. Nintendo Switch obsługuje tylko 1 wyjście audio na raz. Podczas podłączania zestawu słuchawkowego/słuchawek do kontrolera, dźwięk przez urządzenia podłączone przez HDMI (np. telewizor, wzmacniacz itp.) zostaną wyłączone. W przypadku podłączenia więcej niż jednego urządzenia audio USB, tylko pierwsze urządzenie będzie miało wyjście audio.

** Kontrola głośności dostosowuje tylko głośność wyjściową kontrolera, a nie poziom głośności Nintendo Switch OS. Dostosuj głośność Nintendo Switch OS w ustawieniach konsoli.

Need Help?

Visit support.pdp.com or talk to us at (800) 331-3844 (USA and Canada only) or +442036957905 (UK only).



www.pdp.com

4225 W Buckeye Rd #2,
Phoenix, AZ 85009

104 Blvd Sebastopol

75003, Paris France

GPO Box 457 Brisbane,
QLD 4001, Australia

Ten produkt jest
produkowany i importowany
przez Performance Design
Products LLC.
Zaprojektowany w USA przez
PDP.

Wyprodukowano w Chinach

© 2020 Performance Design Products LLC. PDP, PDP Gaming, Faceoff, Level Up Your Game oraz odpowiadające im logo są znakami towarowymi i/lub zastrzeżonymi znakami towarowymi firmy Performance Design Products LLC. Wszelkie prawa zastrzeżone.

© 2020 Nintendo. Nintendo Switch jest znakiem towarowym firmy Nintendo. Licencjonowane przez Nintendo. Wszelkie prawa zastrzeżone.

Wszystkie inne logo i znaki towarowe są własnością ich odpowiednich właścicieli.

Zachowaj te informacje na przyszłość.



www.pdp.com

